

國立勤益科技大學九十九學年度研究所碩士班招生筆試試題卷

所別：企業管理所

組別：

科目：企業管理個案評論

准考證號碼：□□□□□□□□ (考生自填)

考生注意事項：

- 一、考試時間 100 分鐘。
- 二、不可使用計算機、翻譯機或其他相關設備。
- 三、

試題一：〈20 分〉

第二停車場的定價策略

A 是緊鄰中部某百貨公司的停車場，而 B 是緊鄰於 A 停車場旁的另一個私人停車場。百貨公司顧客停車都有尖峰時間(如週末假日的 pm 4:00，絕對是一位難求)和離峰時間(如週日的 pm 8:00，幾乎是人去樓空)。A 停車場的訂價策略是：尖峰時間每小時 70 元，離峰時間每小時 50 元。B 停車場雖緊鄰 A 停車場，但是地利條件卻不如 A 停車場優越。

試問：B 停車場要如何定價，才能賺取最高利潤，圖謀生存？(需陳述理由)

<<資料來源：王品集團董事長戴勝益：「最厲害的『定價』高手」，工商時報，2007.04.03 D1 版。>>

試題二：〈30 分〉

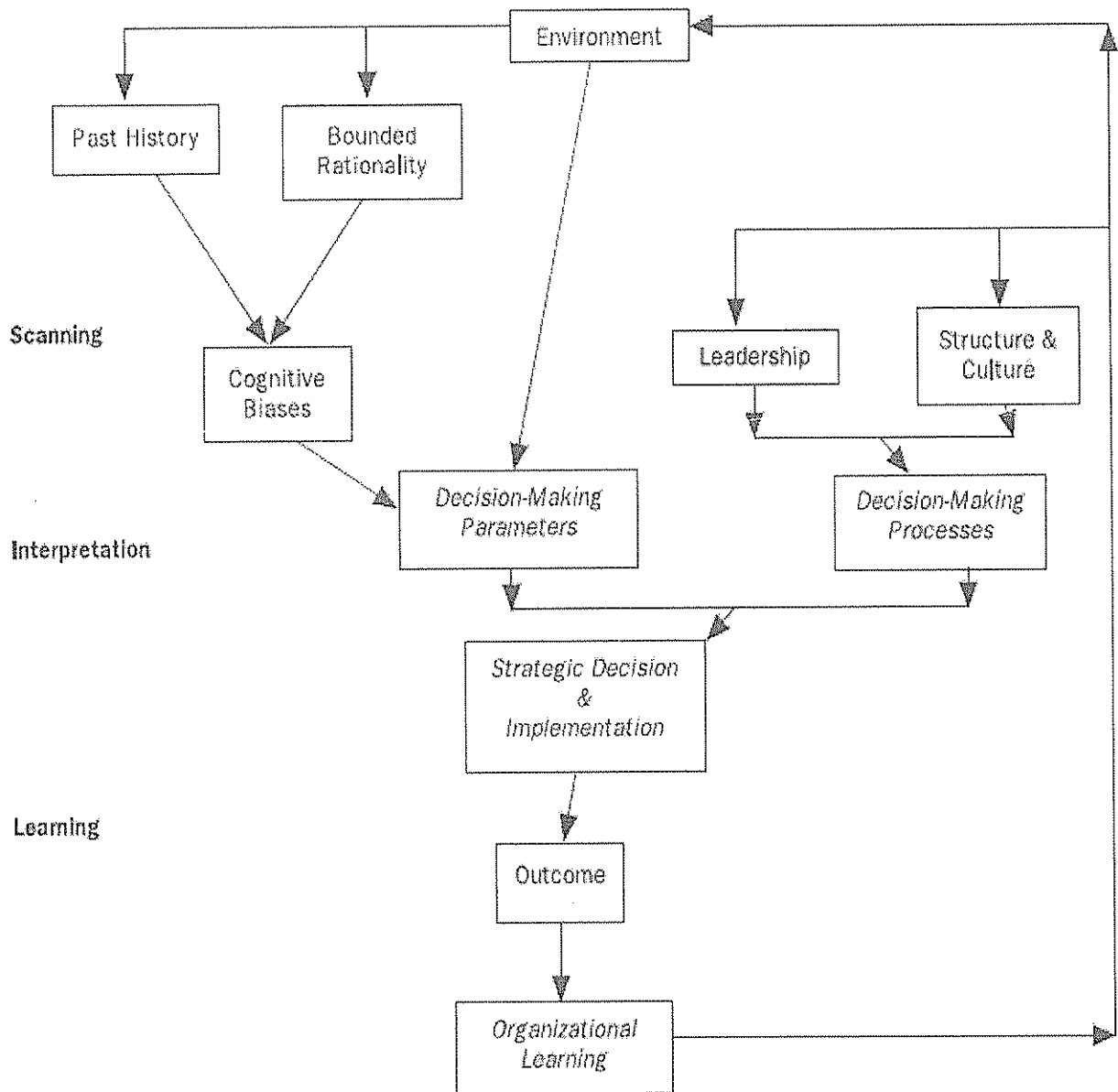
臨危受命

某公司行銷經理因業績下降、員工缺勤率及流動率偏高，而被迫請辭。該部門六位課長中，王大有是三位被考慮提升補缺的人選中最被看好的一位。這三位人選在工作之推動及協調上關係至為密切。行銷部門雖不至於到達存亡關頭，但是該部門員工已能認清情況的嚴重性。他們常公開討論該部門經理之缺該由誰來填補，他們甚至在私底下預測新任的經理可能會待多久。某天，王大有應公司總經理之約共進午餐。總經理向他透露，他已經被內定為行銷部門之代經理，並指出，倘若他能在未來半年內化解行銷部門的危機，他將被賦予正式經理的職位。

如果您是王大有，您會不會接任代經理的職位？原因何在？您要如何回答？(需陳述理由)

<<資料來源：鄧東濱編著：《格致叢書8 問題與回應 - 管理個案解析》，長河出版社，頁209-211。>>

試題三：〈50分〉



From the model, we posit that there are three key components that interact in a decision process. First, decision making parameters consist of cognitive biases which are constrained by past events and limited cognitive abilities. This results in selective filtering during data collection. Second, decision making processes shape how information is interpreted, and this is affected by leadership style, organizational culture, and structural considerations. The parameters and processes converge on the next component, that of decision and implementation. Here, the organization's strategy interacts with the environment, resulting in a set of outcomes on which organizational learning is premised. The knowledge gained from this learning process feeds back into the various elements, thereby affecting future scanning and interpretation activities.

1. 請條列陳述上圖及英文段落之意思 (20%);
2. 請以「中小型製造業台商赴大陸投資設廠」為例，論述主要決策組件間之關係或影響 (30%)。